



VALEN | Nadštandardný 2i byt s parkingom v projekte Stromová



Aktívne

Kraj:	Bratislavský kraj
Okres:	Bratislava III
Obec:	Bratislava-Nové Mesto
Ulica:	Stromová
Druh:	Byty
Typ bytu:	2-izbový byt
Typ:	Predaj
Úžitková plocha:	

PODROBNÉ INFORMÁCIE

Status:	aktívne	Rok výstavby:	2026
Vlastníctvo:	korporácia	Rok kolaudácie:	2027
Úžitková plocha:	43.5 m ²	Pozícia:	vyššie poschodie
Zastavaná plocha:	43.5 m ²	Poschodie:	1
Podlahová plocha:	43.5 m ²	Celková plocha:	56.45 m ²
Stav:	novostavba	Plocha loggie:	12.95 m ²
Počet izieb:	2	Počet logíí:	1
Energetický certifikát:	A	Pivnica plocha:	3.65 m ²
Energetická náročnosť budovy:	Nízkoenergetický	Počet pivníc:	1
Loggia:	áno	Orientácia:	Juhozápad
Pivnica:	áno	Internet:	áno
Výťah:	áno		

POPIS NEHNUTELNOSTI

Realitná kancelária **VALEN** exkluzívne ponúka na predaj **nadštandardný**, výborne dispozične riešený **2-izbový byt** v jedinečnom **projekte Stromová**, na Stromovej, **BA - Kramáre**.

BYT: Výborne dispozične riešený **2-izbový byt** s úžitkovou plochou **43,50 m²** sa nachádza na **1. poschodí** zo 4 v bytovom dome **s výťahom**. Byt je **krásne presvetlený**, orientovaný na juhozápad. Nového majiteľa bytu určite poteší **lodžia** o výmere **12,95 m²**. K bytu prislúcha **pivničná kobka** o výmere 3,65 m² a jedno **parkovacie státie v garáži**.

DISPOZÍCIA: Byt má **funkčne riešenú dispozíciu** a využitý je každý jeho m². Poskytuje majiteľovi dostatok odkladacieho priestoru. Z predsiene sa dostaneme priamo do kuchyne spojenej s obývacou izbou, ktorá je **krásne presvetlená cez veľkoplošné hliníkové okná**. Z obývacej izby je priamy **výstup na lodžiu**, kde si môžete vychutnať rannú kávičku. V byte sa nachádza spálňa, kúpeľňa s toaletou.

ZARIADENIE: Byt sa predáva **v štandarde**. Budúci majiteľ si môže vybrať **zo širokej škály ponúkaných štandardných a nadštandardných materiálov**. V byte budú **podlahy z pravej drevenej dyhy**, sadrové omietky, **bezfalcové interiérové dvere**, **vonkajšie smart tieniace rolety**. Do kúpeľne s toaletou si môžete vybrať z viacerých farieb a rozmerov obkladov a dlažieb. **Kvalitnú sanitu** a zriaďovacie predmety v kúpeľni zabezpečujú firmy **Laufen** a **Hansgrohe**.

BYTOVÝ DOM: **Výstavbu** bytového domu Stromová zabezpečuje **developer Reding s.r.o. s dlhoročnými skúsenosťami** a s množstvom spokojných klientov. Developer, ktorý je známy svojím **kvalitným prevedením stavieb a proklientským prístupom**. **Bytový dom Stromová** predstavuje **spojenie nadčasovej architektúry s modernými technológiami** a poskytuje majiteľom **komfort mestského bývania v blízkosti prírody**. Projekt Stromová poskytuje komorné bývanie v **11 prémiových bytoch**. Bytový dom **využíva fotovoltiku**, vďaka ktorej je bývanie v ňom energeticky úsporné. **Stropné vykurovanie a chladenie** v spojení **s rekuperáciou** zabezpečí maximálny komfort bývania. Veľkoformátové **hliníkové okná sú chránené smart vonkajšími roletami**.

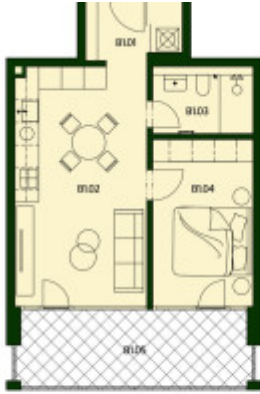
LOKALITA: **Bytový dom Stromová** sa nachádza vo vyhľadávanej rezidenčnej časti Bratislavy, **na Kramároch**, s výbornou dostupnosťou do centra mesta. Je to ideálny byt pre ľudí, ktorí hľadajú **vysoko kvalitné mestské bývanie v blízkosti prírody** a zároveň **s rýchlou dostupnosťou do centra** mesta. Ak obľubujete turistiku, beh, cyklistiku, či prechádzky so psom alebo ak radi trávite čas s deťmi na ihriskách, určite Vás poteší **blízkosť Železnej studničky**. V bezprostrednom okolí je **kompletná občianska vybavenosť** a zariadenia zdravotnej starostlivosti. Nachádzajú sa tu školy, škôlky, športoviská. Centrum mesta je vzdialené len približne 10 minút autom či MHD.

Cena: info v RK, parking a pivničná kobka v cene bytu

V cene je započítaná aj provízia pre realitnú kanceláriu, ktorá zahŕňa právny servis zabezpečovaný advokátskou kanceláriou, úhradu základného správneho poplatku na katastri, poradenstvo k prevodu nehnuteľnosti a bezplatnú ponuku financovania prostredníctvom hypotéky.

© Text a fotografie sú autorským dielom a majetkom realitnej kancelárie VALEN.

Kontaktná osoba: Ing. Darina Baňacká - 0940 508 508



Číslo	názov miestnosti	m ²
0101	Zabava	4,88
0102	Obývačka + obývačka lože	22,77
0103	Kuchyňa	4,26
0104	Spalňa	13,00
Všetchné kúpeľní plocha		43,50
0105	Loggia	13,95
Celková podlahová plocha		56,46

1.
podlažie

2.
izby



REALITNÝ MAKLÉR

Maklér :
Telefón :
E-mail:

Ing. Darina Baňacká RSc.
0940508508
banacka@valen.sk

