



## Nadštandardný 2i byt s parkingom v projekte Stromová



Kraj:	Bratislavský kraj
Okres:	Bratislava III
Obec:	Bratislava-Nové Mesto
Ulica:	Stromová
Druh:	Byty
Typ bytu:	2-izbový byt
Typ:	Predaj
Úžitková plocha:	

### PODROBNÉ INFORMÁCIE

Status:	aktívne	Rok výstavby:	2026
Vlastníctvo:	korporácia	Rok kolaudácie:	2027
Úžitková plocha:	43.5 m <sup>2</sup>	Počet poschodí od prízemia vyššie:	4
Zastavaná plocha:	43.5 m <sup>2</sup>	Pozícia:	vyššie poschodie
Podlahová plocha:	43.5 m <sup>2</sup>	Poschodie:	2
Stav:	novostavba	Celková plocha:	56.45 m <sup>2</sup>
Počet izieb:	2	Plocha loggie:	12.95 m <sup>2</sup>
Energetický certifikát:	A	Počet logií:	1
Energetická náročnosť budovy:	Nízkoenergetický	Pivnica plocha:	3.9 m <sup>2</sup>
Loggia:	áno	Počet pivníc:	1
Pivnica:	áno	Orientácia:	Juhozápad
Výťah:	áno	Internet:	áno

### POPIS NEHNUTELNOSTI

Ponúkame na predaj **nadštandardný**, výborne dispozične riešený **2-izbový byt** v jedinečnom projekte **Stromová**, na Stromovej, **BA - Kramáre**. Úžitková plocha bytu je **43,50 m<sup>2</sup>** a výmera **lodžie 12,95 m<sup>2</sup>**. Nachádza sa na 2. poschodí zo 4 poschodového bytového domu. V cene bytu je **pivničná kobka** o výmere 3,90 m<sup>2</sup> a jedno **parkovacie státie v garáži**.

**Vysoký štandard projektu:**  
**- len 11 prémiových bytov v budove**

- **spojenie nadčasovej architektúry s modernými technológiami**
- **funkčne riešené dispozície bytov**
- **krásne presvetlené byty vďaka veľkoplošným hliníkovým oknám**
- **vonkajšie smart tieniace rolety**
- **stropné vykurovanie a chladenie**
- **rekuperácia**
- **energeticky úsporné bývanie - fotovoltaické panely**
- **sadrové omietky**
- **podlahy z pravej drevenej dyhy**
- **vstupné bezpečnostné dvere (trieda 3)**
- **bezfalcové interiérové dvere**
- **kvalitná sanita a zriaďovacie predmety v kúpeľni**
- **elektro nabíjačky na vybraných parkovacích státiach**
- **developer REDING s.r.o. s dlhoročnými skúsenosťami**
- **proklientský prístup**

**Bytový dom STROMOVÁ** sa nachádza vo vyhľadávanej rezidenčnej časti Bratislavy **na Kramároch**, s výbornou dostupnosťou do centra mesta.

Lokalita ponúka pokojné mestské **bývanie v blízkosti prírody** aj **kompletnej občianskej vybavenosti**. V okolí sa nachádzajú školy, škôlky, športoviská, zdravotnícke zariadenia a obľúbená **Železná studnička**, ideálna na prechádzky, beh, cyklistiku či oddych s deťmi.

Centrum mesta je dostupné približne do 10 minút autom alebo MHD.

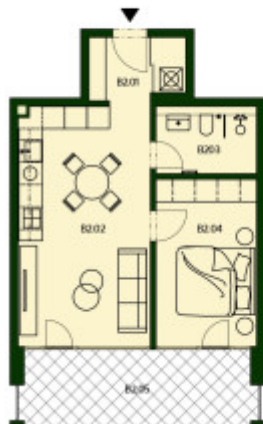
**Cena: info v RK, parking a pivničná kobka v cene bytu**

© Text a fotografie sú autorským dielom a majetkom realitnej kancelárie Reding s.r.o. ,VALEN.

**Kontaktná osoba: Ing. Darina Baňacká - 0940 508 508**



## Byt 2.02



Číslo	Názov miestnosti	m <sup>2</sup>
B2.01	Zobrazte	4,25
B2.02	Kuchynka + obývací kút	22,94
B2.03	Spalňa	8,25
B2.04	Spalňa	12,08
Vizitná úžitková plocha		43,50
B2.05	Loggia	10,05
Celková podlahová plocha		56,45

2.  
poschodie

2  
izby



REALITNÝ MAKLÉR

Maklér :  
Telefón :  
E-mail:

**Ing. Darina Baňacká RSc.**  
**0940508508**  
**banacka@valen.sk**

